



Guía
#CorredorGreen
SER UNA
CORREDURÍA
DE SEGUROS
SOSTENIBLE



ÍNDICE

1.	Introducción	3
1.1.	Objerivos de Desarrollo Sostenible (ODS)	6
1.2.	Objetivos	7
1.2.1.	Indicadores	9
1.3.	Economía Circular	10
2.	Ventajas y retorno de la inversión	11
2.1.	Oportunidades de negocio	12
3.	Reducción de costes y fiscalidad	15
3.1.	Fiscalidad	16
4.	Cálculo huella C02 - Simulación	18
5.	Tips para ser una correduría de seguros sostenible	23
5.1.	Proyección sostenibilidad hacia el cliente	29
6.	Bibliografía	30

INTRODUCCIÓN

A través de esta Guía #CorredorGreen se aporta a las corredurías de seguros de España unas primeras pautas para ser empresas sostenibles, centrándose en la peculiaridad del colectivo de mediación de seguros.

La correduría de seguros no tiene que ser totalmente sostenible o ecológica, lo importante es el compromiso, creencia y valores sobre los que se trabaje y poco a poco se podrá avanzar hacia una empresa sostenible, ofreciendo transparencia y validez de cada acción.

Desde la Dirección de la Correduría de Seguros se deberá desarrollar un compromiso público y plasmarlo en un documento donde se recoja el plan de acción en sostenibilidad medioambiental y, a ser posible, en base a la consecución de los Objetivos de Desarrollo Sostenibles para la agenda 2030.

Para desarrollar una responsabilidad social corporativa en materia de sostenibilidad necesita

como pilares principales que sea propósito social, sin ánimo de lucro, manteniendo la transparencia con todas las partes interesadas (clientes, proveedores, gobiernos, etc.), incentivar y cuidar a los trabajadores, crear políticas de igualdad, defender el compromiso con la sociedad y el medio ambiente y trasladar la filosofía de las metas y objetivos de desarrollo sostenible.

Es prioritario comunicar internamente los valores de la empresa y el porqué de cada una de las acciones sostenibles para implicar al resto de personas. Lo importante es que todos los trabajadores de un negocio vayan en la misma dirección y colaboren entre sí para hacerlo posible.

PLAN DE ACCIÓN

1

Apoyo
dirección

2

Compartir
Iniciativas

3

Alinear iniciativas
con objetivos
estratégicos

4

Establecer
criterios de
selección

5

Crear ruta
de acción

6

Seleccionar
indicadores

7

Asignar
responsables

8

Asignar
recursos
financieros

9

Control y
seguimiento

Las actividades de RSE son de gran ayuda, pueden desde suavizar una crisis de reputación originada por agentes externos a la PYME, hasta mejorar la relación con los grupos de interés o el acceso a reconocimientos oficiales. Las corredurías de seguros podrán crear nuevos productos relacionados con energías renovables, movilidad sostenible o reducción de emisiones.

La ley de Cambio Climático y Transición Ecológica se sumará a una serie de normas medioambientales ya existentes, que pretenden mitigar nuestro impacto sobre el entorno natural. Esta ley supondrá un cambio de paradigmas en los métodos de gestión y producción.

La correduría de seguros debe identificar las Oportunidades y Amenazas que tanto la sostenibilidad medioambiental como la propia Ley presenta en su operativa y contexto. Es recomendable realizar un DAFO/ FODA, como herramienta inicial de apoyo para desarrollar una Correduría Sostenible y así conocer también la situación individual e interna de la propia correduría.

<p>D DEBILIDADES</p>	<p>Flota de vehículos diesel o con alta emisión de CO2.</p>	<p>Cambio rutinas.</p>
<p>A AMENAZAS</p>	<p>Cambio regulatorio.</p>	<p>Depender de clientes relacionados con la explotación de combustibles fósiles.</p>
<p>F FORTALEZAS</p>	<p>No productora de grandes cantidades de CO2. Mejorar métodos de transporte.</p>	<p>Mejorar clima laboral. Creencias.</p>
<p>O OPORTUNIDADES</p>	<p>Eficiencia en costes. Desarrollo de nuevos productos. Generación reputación.</p>	<p>Beneficios y extensiones fiscales. Mejora acceso a recursos financieros.</p>

Ampliar y ajustar por la compañía.



1.1. OBJETIVO DE DESARROLLO SOSTENIBLE (ODS)

Los Objetivos de Desarrollo Sostenible (ODS) son los objetivos globales que los líderes mundiales adoptaron en 2015 para erradicar la pobreza, proteger el planeta y asegurar la prosperidad de todos como parte de una nueva agenda de desarrollo sostenible.

Los 17 objetivos y 169 metas que conforman los ODS están siendo adoptados tanto por el sector público como por el privado a lo largo de todo el planeta.

Se puede ampliar información al respecto en:

www.pactomundial.org

1.2. OBJETIVOS

La correduría de seguros en función de su situación, contexto y recursos deberá seleccionar objetivos en materia de sostenibilidad medioambiental para llevar a cabo dentro de la empresa.

Dichos objetivos deberán ser **OBJETIVOS MARTE**.

- **Medibles** para poder controlar su avance.
- **Alcanzables** por la compañía.
- **Relevantes**.
- **Temporales** con una propuesta a corto, medio o largo plazo para su finalización.
- **Específicos** estando definidos.



EJEMPLOS DE OBJETIVOS

Digitalización pólizas clientes:

- 1** Disponer de más del 90% de las pólizas de clientes digitalizadas.
- 2** Se acordará con las aseguradoras que las nuevas pólizas sean todas firmadas de manera digital.
- 3** La correduría se compromete a desarrollar un proceso de digitalización semanal de archivos antiguos.
- 4** Este objetivo se pueda dar por concluido en un periodo de tres años.

Reducción envases de plástico provenientes de botellas de agua:

- 1** Se incentivará a todo el personal a la no utilización de botellas de agua de plástico durante el horario de trabajo en las instalaciones de la correduría.
- 2** Se facilitará una botella de agua de cristal corporativa a todos los empleados.
- 3** En las zonas de reuniones y salas de recepción se incluirán fuentes de agua y se sustituirán las máquinas de *vending* por agua en tetrabrik.

1.2.1. INDICADORES

Para realizar una correcta medición y seguimiento de los objetivos diseñados se ofrece una serie de indicadores que pueden servir de utilidad, aunque a estos se les puede incluir otros, por ejemplo, financieros como ROI, ROE.

KPI's - Orientación Estratégica SOSTENIBILIDAD

Ámbito de Medición



LIDERAZGO EN COSTES

INNOVACIÓN

RELACIÓN CON EL CLIENTE

SOSTENIBILIDAD



Consumo eléctrico
Consumo agua
Reducción residuos
Kg CO2

Nuevos productos
Proyectos agenda 2030
%Venta online

Consumo Diesel
Colaboración con acciones sociales.

FORMACIÓN



Nivel capacitación empleados
Nivel concienciación empleados

Autonomía y comunicación uso nuevas tecnologías

Nº Campañas concienciación clientes
Participación en blogs, prensa o webs eco.

1.3. ECONOMÍA CIRCULAR

La Economía Circular (EC) es un modelo de producción y consumo que implica compartir, alquilar, reutilizar, reparar, renovar y reciclar materiales y productos existentes todas las veces que sea posible para crear un valor añadido. De esta forma, el ciclo de vida de los productos se extiende.

La EC es un marco económico alternativo que ofrece un nuevo enfoque para lograr la sostenibilidad local, nacional y global. Se basa en tres principios clave:

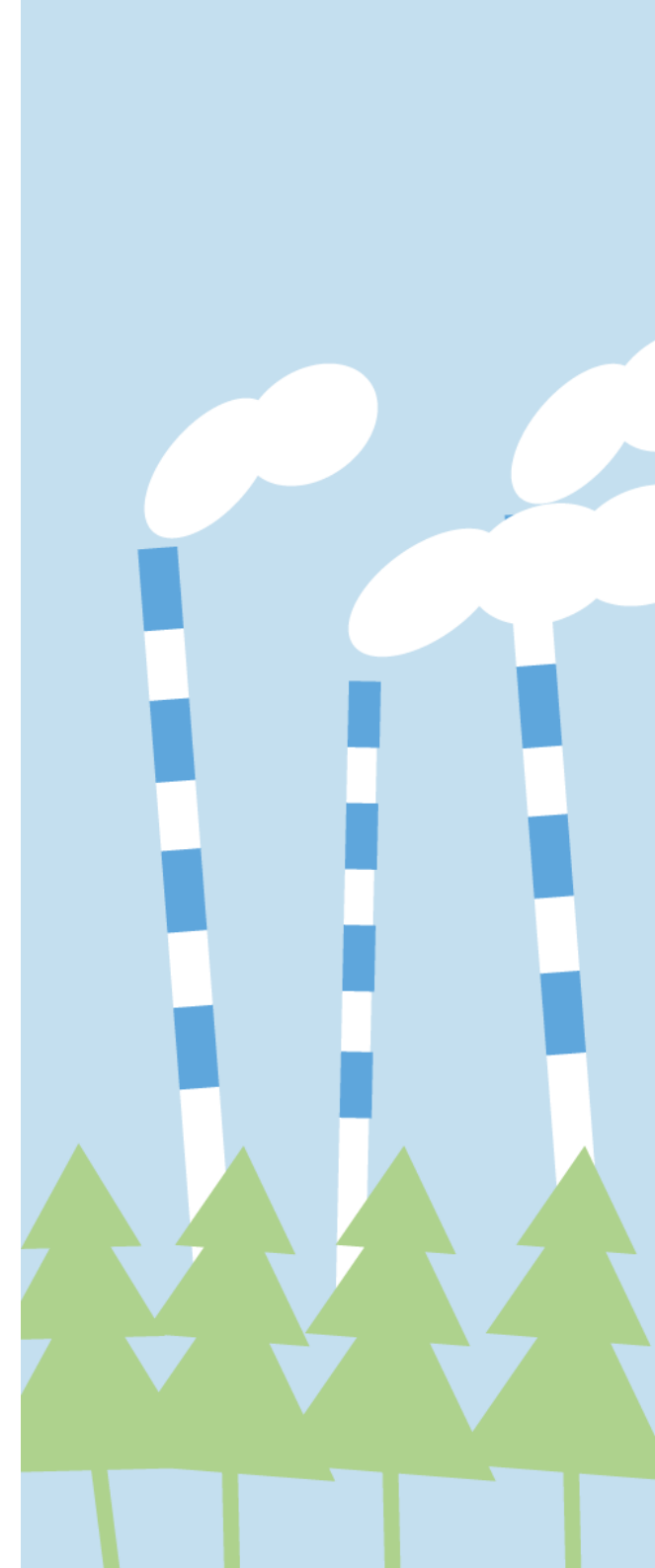
1 Preservar y mejorar el capital natural, controlando existencias finitas y equilibrando los flujos de recursos renovables.

2 Optimizar el uso de los recursos, rotando productos, componentes y materiales con la máxima utilidad en todo momento, tanto en los ciclos técnicos como en los biológicos.

3 Fomentar la eficacia del sistema, revelando y eliminando externalidades negativas.

La Economía Circular en una Correduría de Seguros

Implica reducir los residuos al mínimo. Cuando un producto llega al final de su vida, sus materiales se mantienen dentro de la economía siempre que sea posible. Estos pueden ser productivamente utilizados una y otra vez, creando así un valor adicional.



2. VENTAJAS Y RETORNO DE LA INVERSIÓN

Más allá de la responsabilidad de cualquier empresa con su entorno, tanto social como medioambiental, el desarrollo sostenible de la actividad empresarial crea sinergias muy positivas para cualquier negocio, que repercuten también en su desarrollo y consolidación económica.

Veamos sólo algunos ejemplos:

Mejora del acceso a recursos financieros

Mercados de capital

Subvenciones

Concursos públicos y licitaciones de las Administraciones Públicas

Mejora del clima laboral en la empresa

Atracción de talento

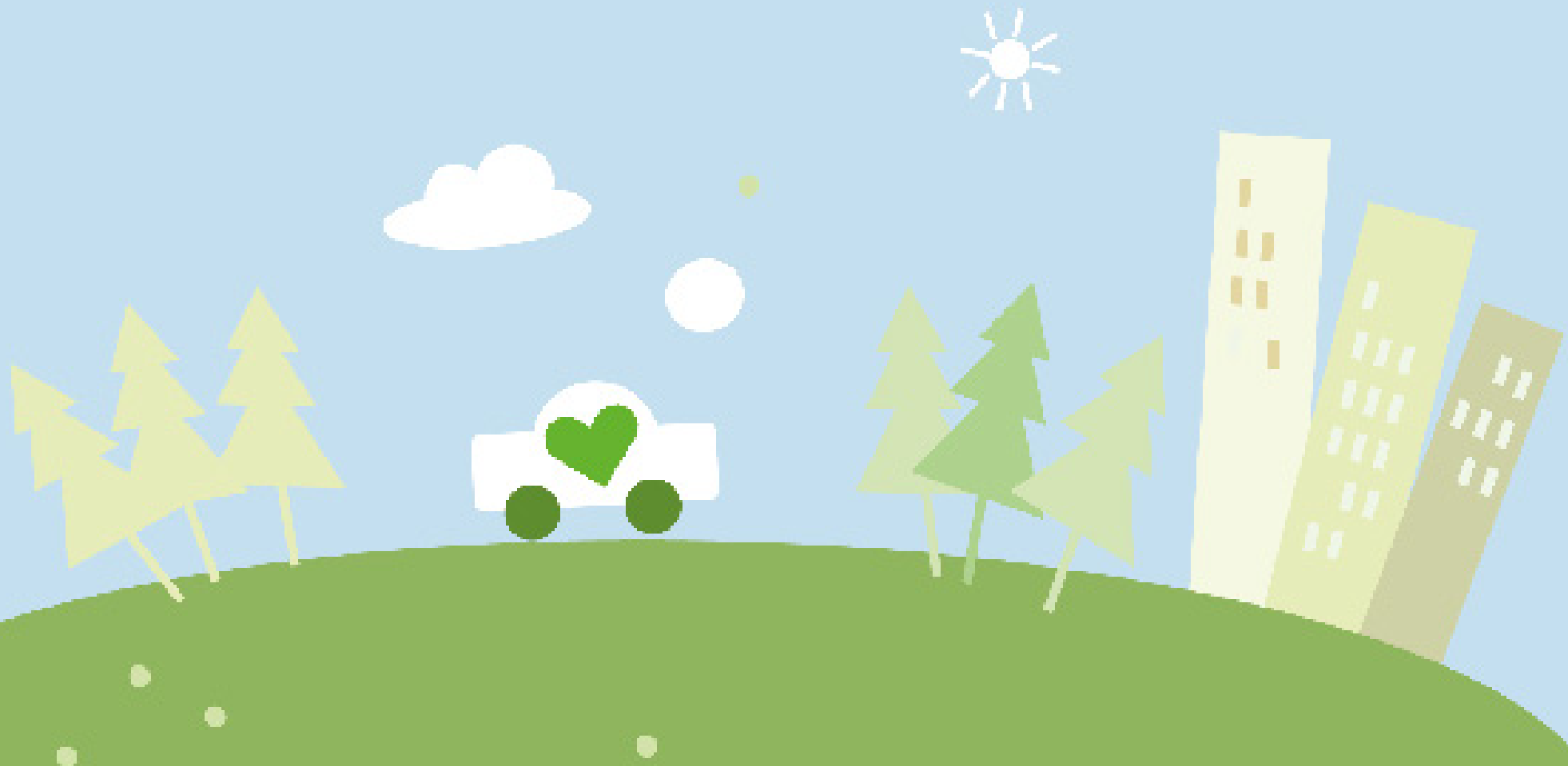
Mejora de la productividad

Reducción del absentismo laboral

...

2.1. OPORTUNIDADES DE NEGOCIO

Contribuir a la consecución de los ODS ofrece las siguientes oportunidades de negocio:



1 Acceso a nuevos mercados.

Claves en la economía del futuro, como las nuevas tecnologías, la economía circular, los negocios inclusivos, las energías renovables o la economía ecológica.

2 Negocio con Grandes Empresas.

Las grandes empresas españolas y extranjeras invierten cada vez más en sostenibilidad y evalúan y exigen estas cuestiones a sus empresas proveedoras. Las pymes que contribuyan a la Agenda 2030 verán por tanto incrementadas sus oportunidades para cerrar acuerdos con grandes empresas, y mantener los negocios que ya tienen con ellas.

3 Confianza en la Marca

El consumo responsable es una tendencia al alza. Los consumidores españoles, en un elevado porcentaje (+64%), ya tienen en cuenta en sus compras la sostenibilidad. Una correduría puede incrementar la confianza en su marca motivando con ello las ventas.

4 Innovación en productos y servicios

La Agenda 2030 ofrece a tu empresa aumentar la base de clientes, innovando en tus productos y servicios para que sean ambiental y socialmente responsables. Además, con la creación de nuevos servicios orientados a nuevos segmentos, como las generaciones más jóvenes, para los que la sostenibilidad va ligada a la reputación de la marca.

5 Contratos con el sector público:

El acceso a un mayor número de subvenciones o contratos con la administración pública es otro de los beneficios que puede encontrar la pyme en la Agenda 2030. La Ley 9/2017, de 8 de noviembre, de Contratos del Sector Público incluye aspectos medioambientales o sociales como criterios para la adjudicación de contratos a las empresas con la Administración Pública.

6 Adelantarse a las normativas

En los próximos años se producirá un aumento de estrategias y normativas en materia de sostenibilidad: la futura Estrategia de Desarrollo Sostenible, la Ley de cambio climático y transición energética, el Plan Nacional de Empresas y Derechos Humanos o el nuevo Plan de Acción de la Unión Europea sobre Finanzas Sostenibles, son algunos ejemplos de nuevas políticas.

Tendencias actuales relacionadas con la Agenda 2030 en las cuales como correduría de seguros se puede invertir y que además pueden suponer importantes oportunidades de negocio:

→ **Salud de empleados. ODS-3**

Implementar medidas que incidan en la salud y el bienestar de los empleados puede suponer aumentar su motivación y su compromiso con la organización y, por tanto, también su productividad.

→ **Energías renovables. ODS-7**

Consumir un mayor porcentaje de energías renovables en actividades, generando una imagen de marca sostenible o innovar con nuevos productos y servicios que utilicen o ayuden a impulsar el uso de energías renovables, para adaptarse al futuro del mercado.

→ **Digitalización. ODS-9**

Internet y las redes sociales son claves para el futuro de los mercados.

→ **Reutilización y reciclaje. ODS-12**

Impulsar la reutilización y el reciclaje de materiales como papel, plásticos o envases a nivel interno para ahorrar recursos y también crear productos y servicios basados en materiales reutilizados y reciclados que satisfagan a los consumidores que buscan productos más sostenibles.

→ **Transparencia. ODS-17**

Cada vez se reconoce más el valor de la divulgación de información sobre sostenibilidad por parte de las empresas; la transparencia se está convirtiendo rápidamente en un nuevo paradigma para hacer negocios.

La proyección a largo plazo permite la consolidación empresarial, porque la empresa sostenible con su entorno es, finalmente, una empresa sostenible en el tiempo.

3. REDUCCIÓN DE COSTES Y FISCALIDAD

La eficiencia energética y la optimización de los recursos existentes conllevan siempre una importante disminución de costes en cualquier negocio, lo que puede marcar una gran diferencia en la cuenta de resultados. Algunos ejemplos que pueden servir para realizar una primera aproximación.

Además, al total de ahorro del ejemplo podemos sumarle otras iniciativas:

Menor rotación de empleados, desarrollar orgullo de pertenencia, provocando una reducción de costes de contratación de alrededor de 500€.

Posicionamiento competitivo y social, como se ha mencionando, la inversión en sostenibilidad ofrece confianza y reconocimiento de marca, aportando un ahorro en campañas de marketing asociado a la marca, que puede ser medido a través del coste de un anuncio en periódico local, aproximadamente, 500€.

AC

270€

Calefacción

475€

Iluminación

475€

Stand by

580€

TOTAL *
AHORRO
1800€

*Datos ofrecidos por el programa Medalia de DKV.

3.1. FISCALIDAD

La actual legislación “premia” con beneficios fiscales a las empresas que cumplen con los principios de sostenibilidad empresarial.

El mantenimiento por parte de las corredurías de seguros de una actividad respetuosa con el medioambiente, en algunos casos, podrá reducir la factura fiscal de la empresa y de sus trabajadores, a pesar de que el Impuesto sobre Sociedades, actualmente, no contempla ningún incentivo fiscal en materia medioambiental¹.

Cuestiones fiscales a tener en cuenta en materia de medioambiente:

1 IMPUESTO SOBRE LA RENTA

Si un empresario pone a disposición de un trabajador un vehículo “eficientemente energético”, el trabajador pagará menos por la renta en especie.

2 LAS COMUNIDADES AUTÓNOMAS PUEDEN REGULAR TRIBUTOS PROPIOS POR DAÑOS MEDIOAMBIENTALES

Ejemplos: por contaminación de aguas, por la emisión de contaminantes a la atmósfera, por almacenamiento de residuos...

1. Guía para pymes ante los objetivos de desarrollo sostenible (CEPYME-Pacto Mundial Red Española)

La ley del Impuesto sobre Sociedades (Ley 7/2014) establece beneficios fiscales en la contratación de trabajadores con discapacidad.

Es importante tener en cuenta que los ayuntamientos pueden establecer bonificaciones:

1 Impuesto sobre Bienes Inmuebles

Para aquellos Inmuebles con instalaciones de sistemas para el aprovechamiento térmico o eléctrico de la energía solar.

2 Impuesto sobre Actividades Económicas

Para aquellos que utilicen o produzcan energía a partir de instalaciones para el aprovechamiento de energías renovables o sistemas de cogeneración.

3 Impuesto sobre construcciones, instalaciones u obra

Obras en las que se incorporen sistemas para el aprovechamiento térmico o eléctrico de la energía solar.

4 Impuesto sobre vehículos de tracción mecánica

En función de la clase de carburante que consuma el vehículo, la incidencia de la combustión, así como las características del motor y ambas incidencias en el medio ambiente.



4. CÁLCULO HUELLA CO2

Existen multitud de proyectos que ayudan a que nuestro negocio sea más sostenible:

1 HERRAMIENTAS Y FACILIDADES PARA LLEVAR A CABO TU PROYECTO, incluso para realizarlo tú mismo, con todas las garantías técnicas bajo el marco normativo.

2 DESDE LA PROPIA ADMINISTRACIÓN PUEDEN OTORGAR UNA CERTIFICACIÓN, dando visibilidad a las acciones frente a clientes y como diferenciación ante la competencia.

EL MITECO AGRUPA LAS RESPUESTAS PARA HACER FRENTE AL CAMBIO CLIMÁTICO en **dos grandes categorías**: la MITIGACIÓN y la ADAPTACIÓN.

- La MITIGACIÓN agrupa al conjunto de estrategias orientadas a reducir las emisiones de gases de efecto invernadero de origen humano, que son el alimento del cambio climático.

- La ADAPTACIÓN agrupa las estrategias orientadas a evitar o limitar los riesgos derivados del cambio climático, buscando un mejor ajuste a las condiciones climáticas actuales y futuras.

Ambas estrategias son diferentes y complementarias:

1 Sin mitigación, nuestra capacidad adaptativa se verá rápidamente desbordada por un clima en cambio acelerado.

2 Una adaptación que no sea “baja en carbono” carece de sentido, ya que alimenta el cambio cuyos efectos se desean evitar.

Descubre proyectos y subvenciones asociadas a estas dos tipologías en web del Ministerio.

Nos centraremos en una de las opciones para ayudar a mitigar el cambio climático a través de la reducción de emisiones, y para que nuestros negocios ahorren significativamente energía. Además, la tipología de proyecto que explicaremos a continuación nos ofrece la posibilidad de obtener hasta tres certificaciones complementarias e integrales, que son las siguientes: **CALCULO, REDUZCO y COMPENSO**.

Proyecto “Registro de huella de carbono, compensación y proyectos de absorción de dióxido de carbono”, de MITECO

Este Registro, creado por el Real Decreto 163/2014, de 14 de marzo y de carácter voluntario, recoge los esfuerzos de las empresas, administraciones y otras organizaciones españolas en el cálculo, reducción y compensación de las emisiones de gases de efecto invernadero que genera su actividad.

A su vez, les facilita la posibilidad de compensar toda o parte de su huella de carbono, mediante una serie de proyectos forestales ubicados en territorio nacional, como el que se ha llevado a cabo desde FECOR.

Estos proyectos, integran numerosos beneficios ambientales y sociales, entre los que se encuentra la absorción de dióxido de carbono de la atmósfera.

Todas las huellas inscritas vienen acompañadas obligatoriamente por un plan de reducción, y son chequeadas de forma previa a su registro.



Para reconocer una compensación en el marco del Registro, es necesario que las toneladas de CO2 adquiridas provengan de proyectos inscritos en éste.

¿Cómo calculo la huella de carbono de mi negocio?

La huella de carbono de una organización es la totalidad de gases de efecto invernadero emitidos por efecto directo o indirecto a través de la actividad que desarrolla dicha organización:

$$\text{Huella de carbono} = \text{Dato Actividad} \times \text{Factor de Emisión}$$

DATO DE CONSUMO O DATO ACTIVIDAD:

Es el parámetro que define el nivel de la actividad generadora de las emisiones de gases de efecto invernadero.

FACTOR DE EMISIÓN:

Es la cantidad de gases de efecto invernadero emitidos por cada unidad del parámetro “dato de actividad”.

Los datos a conocer por las corredurías de seguros como punto de partida, los recogemos incluidos en los pasos para el Cálculo de la Huella de Carbono, en su correspondiente “Alcance”.

Pasos para el Cálculo de la Huella de Carbono de una Correduría de Seguros:

1 Escoger año de cálculo.

2 Establecer los límites de la organización y los operativos:

decidir qué áreas se incluirán en la recolección de información y en los cálculos. Identificar fuentes emisoras asociadas a operaciones de esas áreas.

3 Recopilar los datos de consumo (Información mínima: alcance 1+2)

ALCANCE 1: EMISIONES DIRECTAS

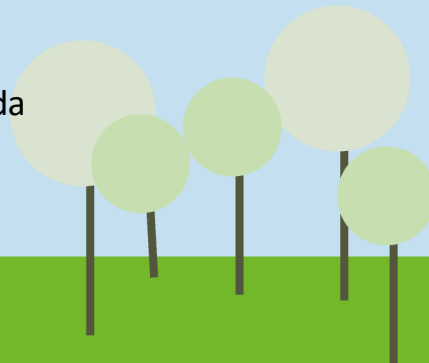
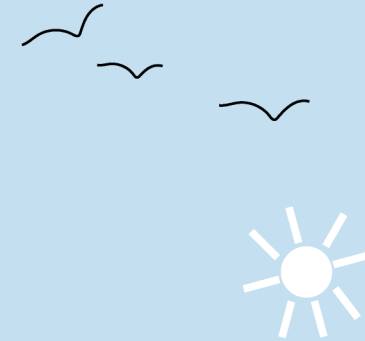
- Consumo combustibles en edificios, oficinas, maquinaria, almacenes.. (calderas de gas natural, gasoil)
- Fugas de gases refrigerantes florados en equipos de climatización/ refrigeración (recarga de gas realizada en dichos equipos)
- Consumo combustibles vehículos.

ALCANCE 2: EMISIONES INDIRECTAS DEBIDAS AL CONSUMO DE ELECTRICIDAD

- Datos de electricidad, Ej. Consumo de electricidad en edificios.

ALCANCE 3: OTRAS EMISIONES INDIRECTAS

- Viajes de trabajo con medios de transporte externos.
- Servicios subcontratados (gestión de residuos, limpieza, seguridad...)
- Compra de productos ...



4 Es conveniente realizar la implantación de un sistema de recogida de información.

Objetivo, facilitar la tarea en años sucesivos y asegurar la calidad y exhaustividad de los datos. Estos datos deberán estar respaldados por facturas u otros.

6 Realizado el análisis, hay que reflexionar sobre dónde actuar para reducir emisiones.

Se creará un plan de reducción con medidas a llevar a cabo, así como la cuantificación de la estimación de las reducciones que conllevarían. Recomendable incluir cronograma.

Como resultado de todo esto, obtendrás la huella de carbono de tu organización.

A partir de ese momento, podrías obtener tu primer certificado: CALCULO.

5 Realizar los cálculos multiplicando los datos de actividad por los factores de emisión.

El MAPAMA facilita en su página web los datos de los factores de emisión para cada año así como unas calculadoras de huella de carbono de alcance 1+2 que los incluyen y que pueden ser de gran utilidad.

7 Puedes optar por certificar tu huella de carbono acudiendo a un tercero independiente.

Esto te ayudará a detectar posibles errores y dará respaldo a tu cálculo.

Con estos datos, el enfoque será reducir esa huella mediante la instalación de iluminación de bajo consumo, la contratación de energía renovable, la adaptación híbrida o eléctrica de tus vehículos, etc. Año tras año, verás reducir no sólo la huella que produces, sino diversos costes de tu organización.

El presente documento es sólo una breve explicación de cómo realizar los cálculos.

5. TIPS PARA SER UNA CORREDURÍA DE SEGUROS SOSTENIBLE



**Control y disminución
del consumo energético**



**Selección de
tus proveedores**



**Trasporte
sostenible**



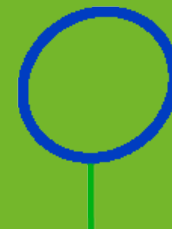
**Digitalización y
ahorro de papel**



**Gestión eficiente
de los residuos**



**Reducción de
envases de plástico
y no reutilizables**



**Integración
del ecodiseño**



**Promoción de la
educación y formación
ambiental**



Controla y disminuye el consumo energético

Promueve e incentiva dentro de tu equipo de trabajo hábitos que repercutan en la reducción del consumo energético.

- a** Apaga las luces, los ordenadores y rúters al salir, para que no se queden encendidos durante la noche o cuando van a dejar de ser utilizados por varias horas.
- b** Ajustar la temperatura de la climatización.

Evalúa la capacidad de cambiar los sistemas a otros más eficientes que provoquen un consumo energético menor.



Selecciona tus proveedores

Promueve la contratación de proveedores con compromiso ambiental. Elige de forma prioritaria proveedores locales o de proximidad.

- a** Utiliza materiales y productos con sellos que certifiquen que son sostenibles.
- b** Compra los materiales de marketing en tu entorno. Esta acción ayudará a reducir costes para el medio ambiente y también para tu negocio.
- c** Exige a tus proveedores unos compromisos de sostenibilidad y, siempre que puedas, trabaja con empresas locales.



Trasporte sostenible

Promueve la utilización de un transporte eficiente a nivel energético. Invierte en vehículos híbridos o eléctricos.

Fomenta el transporte colectivo de trabajadores o el uso compartido de vehículos. Promociona la utilización de transporte público, el uso de la bicicleta o los desplazamientos a pie.

Estas son acciones que ayudan a reducir el impacto ambiental del transporte.

a Organiza reuniones a través de Internet para ahorrar energía por concepto de transporte.



Digitalización y ahorro de papel

Promueve el uso de sistemas de intercambio de archivos digitales reduciendo o anulando el uso de papel.

a Imprime con conciencia ambiental, solo cuando sea absolutamente necesario, asegurándote de que lo haces de una forma que minimiza los efectos nocivos en el entorno.

b Envía newsletters por correo electrónico apoyándote para tu negocio en sus herramientas analíticas y evitando el papel y la impresión.



Reducción de envases de plástico y no reutilizables

Elimina los plásticos de un solo uso en la medida de lo posible.

- a** Evita las botellas de agua de plástico en la oficina, así como en las máquinas de vending. Utiliza una fuente de agua o botellas de agua reutilizables e incentiva este tipo de hábitos entre el equipo.
- b** Si puedes, elimina las cápsulas de café de tu empresa, así como la máquina de café que depende de vasos desechables. Si no se puede, antes de tirar la máquina de café, puedes evitar residuos optando por capsulas reutilizables.
- c** Utiliza sobres reutilizables o reciclables. Una opción son los sobres verdes que encontrarás en Correos, que pueden usarse para dos envíos. El funcionamiento es muy sencillo: el destinatario tiene que quitar la etiqueta antigua, pegar la nueva y sellar el sobre, usando una segunda tira que va en el sobre.
- d** Fomenta la reducción de utilización de envases de plástico desechables para la comida, es más apropiado el uso de envases reutilizables para traer la comida de casa.



Gestiona eficientemente los residuos

Recicla e impulsa la separación de residuos para su reciclaje correcto. Regla de las 3R: Reduce el volumen de residuos generados, Reutiliza los residuos y Recicla.

a Impulsa que se habilite un sistema de recogida selectiva. Anima a todo el equipo a respetarlo.

b Imprime en papel reciclado incluso los materiales de marketing. Es necesario recordar que “este documento es reciclable”.

c Utiliza las tiras de papel triturado para enviar productos. En lugar de plástico de burbujas



Integra el ecodiseño

La creación de productos o servicios desde un punto de vista ambiental, teniendo en cuenta todo el proceso productivo, desde su creación hasta el final de su vida útil.

Utilizar materiales procedentes de fuentes renovables, con bajo consumo energético...



Promociona la educación y formación ambiental

Realiza campañas de educación y formación ambiental entre los trabajadores para capacitar y concienciar a los empleados.

Más a más.

1 Consigue la certificación de sostenibilidad para tus propios productos y servicios.

2 Aprovecha para realizar venta online, cuidando el medio ambiente.

Al evitar que los cliente se desplacen a la correduría o viceversa.

3 Pon tu sitio web en directorios “verdes”.

Esto ayudará a que estés en contacto con consumidores preocupados por el medio ambiente, que prefieren una empresa sostenible.

4 Visita páginas de economía y sostenibilidad.

Así como otros blogs de vida. Esto te ayudará a coger ideas y mejorar estrategias de sostenibilidad para tu empresa.

5 Colabora con acciones sociales.

Plantea colaboraciones con entidades que promuevan acciones con un beneficio socioambiental.

Por último...

Animamos a medir y reducir/compensar la huella ambiental o la huella de carbono de tu correduría.

Después de reducir la huella ecológica de tu empresa al mínimo, puedes buscar formas de conseguir un balance de carbono neutro colaborando con alguna iniciativa como el Bosque Corporativo de FECOR.

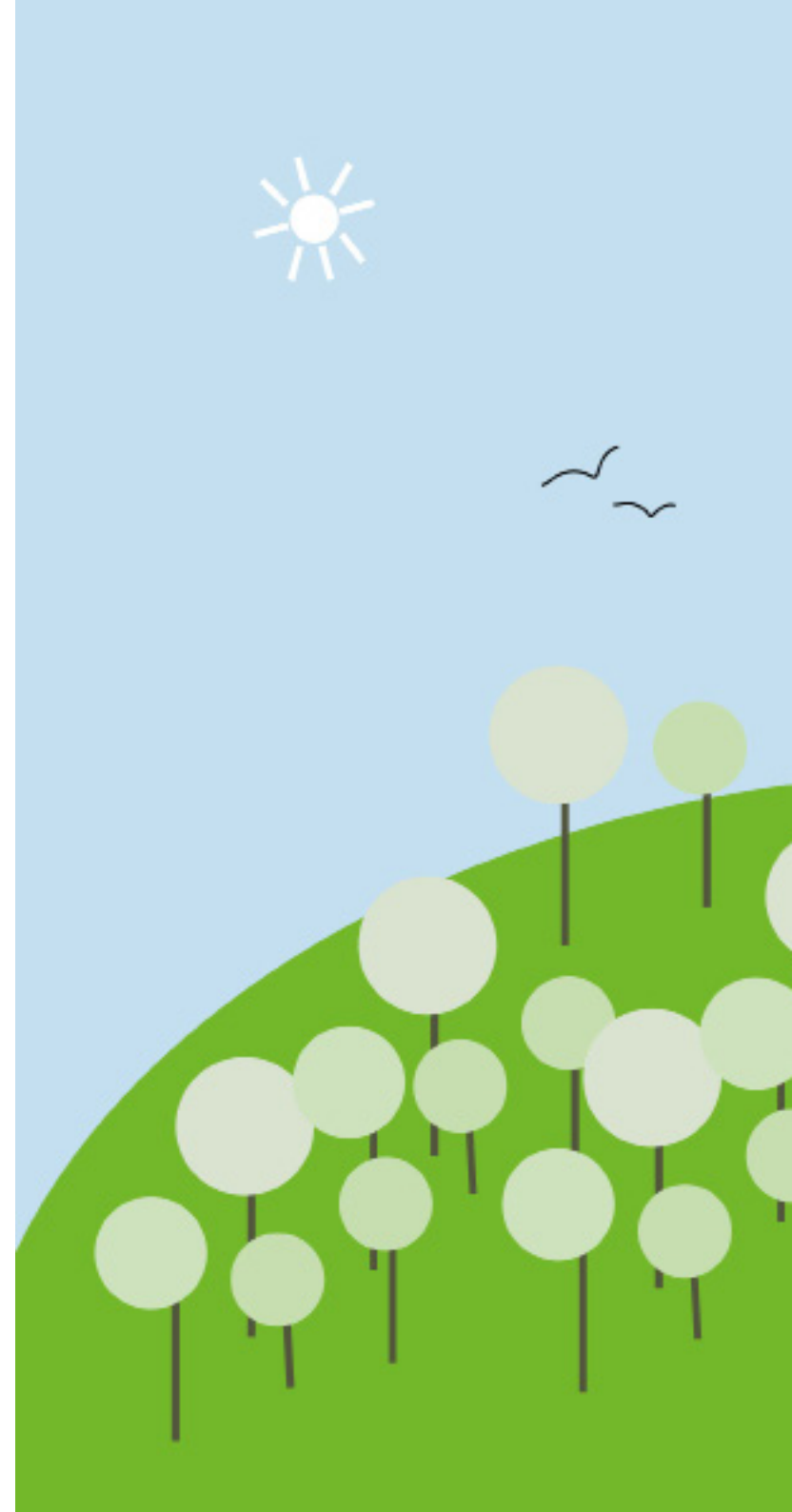
5.1. PROYECCIÓN SOSTENIBILIDAD HACIA EL CLIENTE

Incentiva a tus clientes para que actúen ecológicamente. Con pequeños gestos puedes beneficiar a infinidad de personas. Incentiva los comportamientos responsables de tus clientes. Promueve entre tus clientes comportamientos responsables, realizando campañas promocionales que premien las acciones sostenibles.

Puedes ofrecer descuentos a aquellas personas que lleven a cabo acciones verdes.

Por ejemplo:

- 1** Organización de limpieza del parque de la comunidad.
- 2** Limpieza de costas.
- 3** Plantación de árboles.
- 4** Utilización de bolsas reutilizables y otros envases reutilizables.



BIBLIOGRAFÍA

<https://icopymeods.ico.es/>

<https://naider.com/ods-vs-economia-circular/>

<https://www.ecointeligencia.com/>

<https://www.globalshapers.org/>

<https://www.greenglobe.es>

<https://www.miteco.gob.es/es/cambio-climatico/temas/mitigacion-politicas-y-medidas/calculadoras.aspx>

<https://dkvsalud.com/es/empresa-responsable/medialia>

<https://www.triquels.com/blog/crear-empresa-sostenible>

<https://www.pactomundial.org/>

<https://www.pactomundial.org/wp-content/uploads/2019/12/Gui%CC%81a-para-pymes-ante-los-ODS.pdf>

https://www.miteco.gob.es/es/cambio-climatico/temas/mitigacion-politicas-y-medidas/guia_huella_carbono_tcm30-479093.pdf

ASOCIACIONES MIEMBRO DE FECOR



GRUPO DE APOYO





C/ José Abascal nº 44, 1º
28003 Madrid
+34 91 451 80 89

coordinacion@fecor.es
www.fecor.es

#somosFECOR
#crececonFECOR
#RetoCorredorGreen

